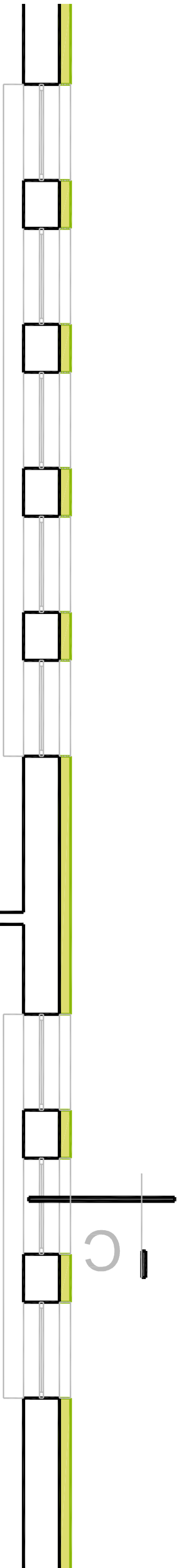


Půdorys 1. podlaží

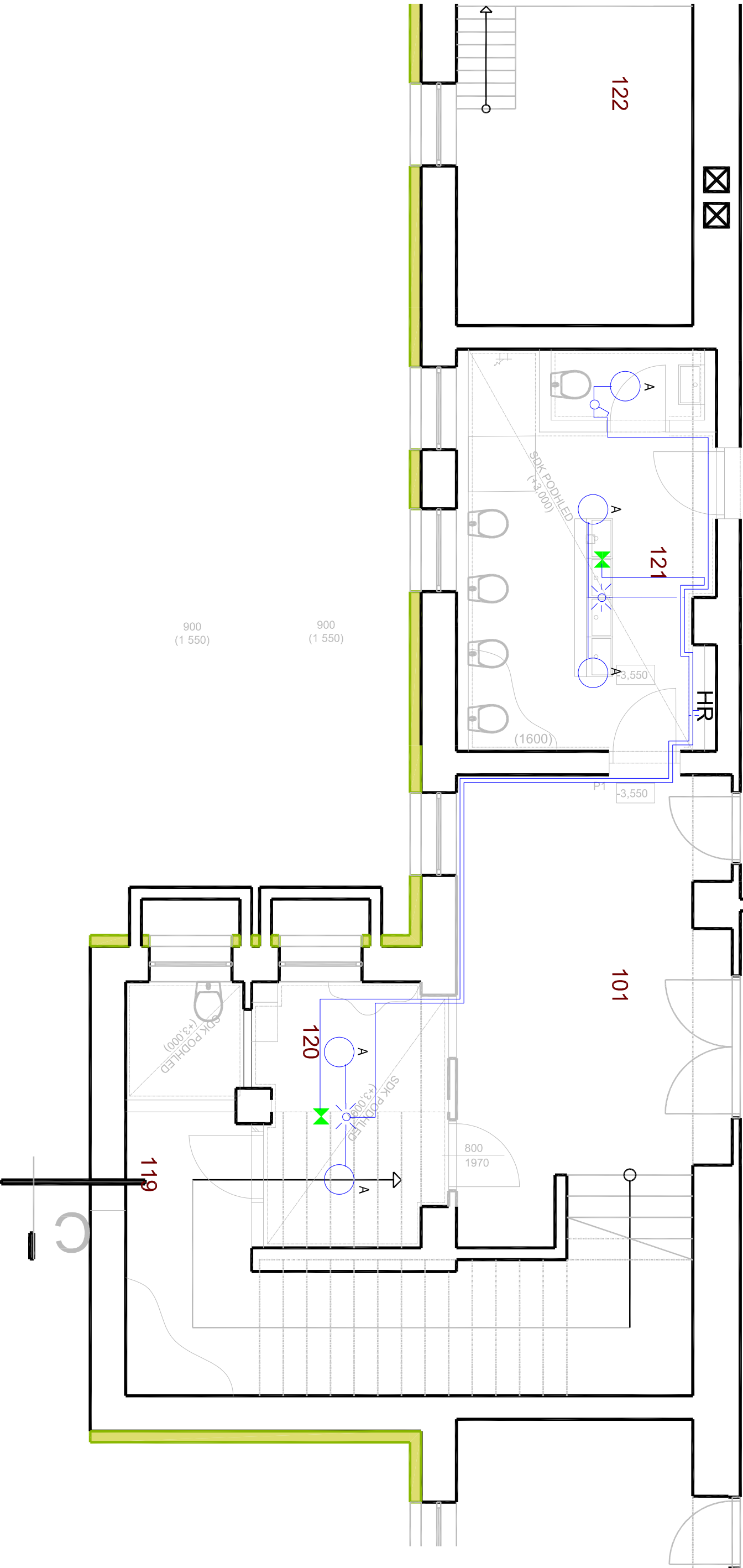
2 100 (900) 2 100 (900) 2 100 (900) 2 100 (900) 2 100 (900) 2 100 (900)



102

103

Napojeno do stávajícího rozvaděče  
2x Kabel CYKY 3x1,5 jištěno 2x  
kombinovaným kombinovaným jističem  
B10/1 0,03A



LEGENDA MÍSTNOSTÍ

OZK.	DEK. MÍSTNOSTI	PROSTRA V M <sup>2</sup>	OSVOJ.	SV	PODLAHA	STĚNY
101	SCHODIŠTĚ HALA	32,73	17,70	3,260	LINOLEUM	VCŠO
119	SKLAD	5,89	10,60	3,260	LINOLEUM	VCŠO
120	SKLAD	10,10	16,14	3,260	LINOLEUM	VCŠO
121	SOCIÁLNÍ ZAŘÍZENÍ	12,16	18,70	3,000	KERAM.DLAŽBA	K.O. V = 1500mm + VCŠO
CELKEM		50,32				

SV ... SVĚTLÁ VÍŠKA  
VCŠO ... VARIKOGRENTOVÁ GRNKA ŠTUKOVÁ + PENETRACE + ZAVĚŠENÍ HALBA BILÁ DOPŘÍZNÍ  
KO ... KERAMICKÝ OBKLAD VÍŠKA

TABULKA PŘEKLADŮ

OZK.	POPS	DĚLA	lg mm	SCHEMA
P1	OCELOVÝ PŘEKLAD 1120	1,2m	11,10	
P2	BETONOVÝ PŘEKLAD	1,2m	-	

LEGENDA BAREVNÉHO ZNAČENÍ

STÁVAJÍCÍ KONSTRUKCE NOVÉ KONSTRUKCE

LEGENDA MATERIÁLŮ

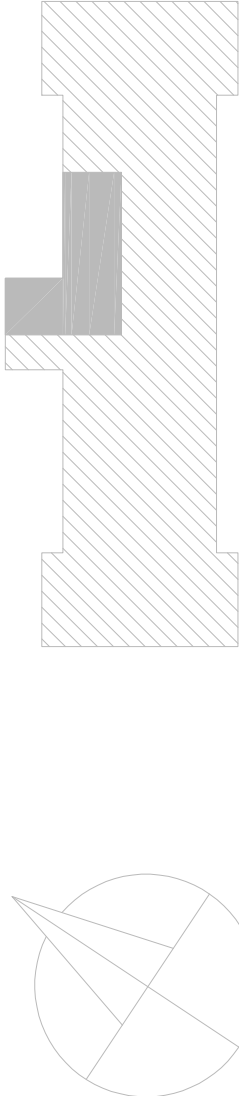
- NOVÉ PŘÍČKY A PŘÍZDÍVKY Z PŘOBEETONOVÝCH TYÁRNIC TL 150mm
- NOVÉ PŘÍČKY A PŘÍZDÍVKY Z PŘOBEETONOVÝCH TYÁRNIC TL 100mm
- NOVÁ DLAŽBA DLE STANDARDU MATERIÁLŮ

POZNÁMKY

PROJEKTOVÁ DOKUMENTACE ODPOVÍDÁ DOSTUPNÝM PODKLADŮM A PROVEDENÝM MĚŘENÍM.  
VEŠKERÉ ODCHYLKY ZJIŠTĚNÉ V PRŮBĚHU STAVBY OD TĚTO DOKUMENTACE BUDOU  
NEPROHLÁŠENÉ ŘEŠENY VE SPOLUPRÁCI S PROJEKTANTEM.

POZN. 01 - VÝŠKA STĚNY 16m  
POZN. 02 - ZASLEPENÍ STÁVAJÍCÍ VPUSTI BETONOVÝM POTĚHEM A PŘEKRYTÍ DLAŽBOU  
POZN. 03 - VÝŠKA STĚNY 12m

SCHÉMA OBJEKTU



HL. PROJEKTANT				ZODP. PROJEKTANT	VYPRACOVAL	KONTROLOVAL
ING. TOMAŠ KROČIL				ING. TOMAŠ KROČIL	MICHAL DRÁBEK	ING. TOMAŠ KROČIL
KRAJ: ZLINSKÝ				MĚSTO/OBEC: UHERSKÝ BROD		
INVESTOR: Město Uherský Brod, Masarykovo nám. 100, 688 01 Uherský Brod IČ 002 91 463				AKČE		
MŠ Svatopluka Čecha - šatna				ZAKÁZKA		
a sociální zařízení v 1.PP				DATUM		
ČÁST				FORMÁT		
ARCHITEKTONICKO-STAVEBNÍ ŘEŠENÍ				STUPĚN		
NAZEV VÝKRESU				REVIZE		
Nový stav 1.PP				MĚŘÍTKO		
				VÝKRES Č.		
				1:50		
				D.1.1.06		